



EVROPSKÁ UNIE
Evropský fond pro regionální rozvoj
Operační program Podnikání
a inovace pro konkurenceschopnost



SUSCHEM CZ

Mezinárodní konference SUSCHEM CZ

EGD a ESG

Ladislav Novák

30.11.2021

www.suschem.cz

Internal

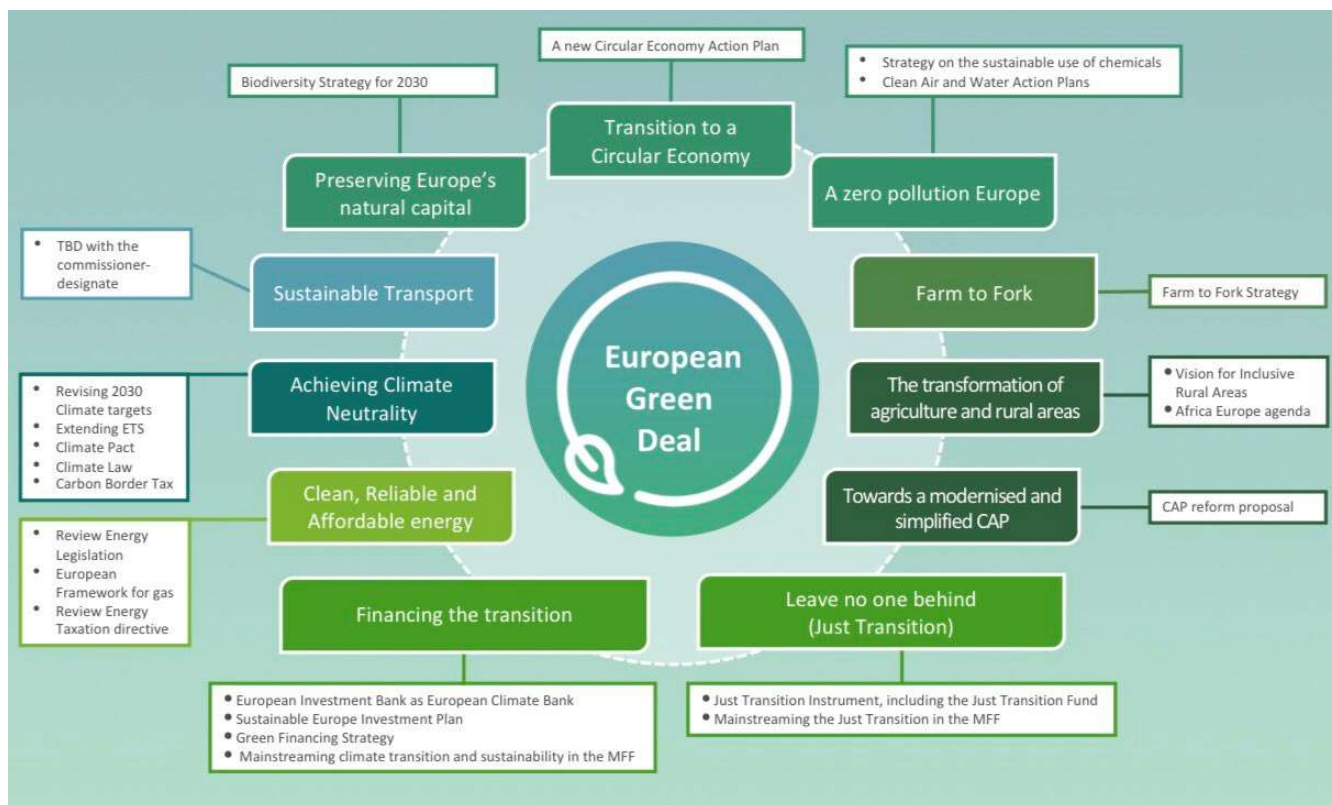


EVROPSKÁ UNIE
Evropský fond pro regionální rozvoj
Operační program Podnikání
a inovace pro konkurenceschopnost



SUSCHEM CZ

EU Green Deal - EGD



Internal



EVROPSKÁ UNIE
Evropský fond pro regionální rozvoj
Operační program Podnikání
a inovace pro konkurenceschopnost



EGD

SUSCHEM^{CZ}

- **Complexity**
- Little public perception/resonance
 - **Missing impact studies**
 - **Ambitions** vs. Reality
- **Competitiveness maintainance**
 - **Financial** framework
 - **Challenges** and chances



EVROPSKÁ UNIE
Evropský fond pro regionální rozvoj
Operační program Podnikání
a inovace pro konkurenceschopnost



SUSCHEM CZ

S čím přichází EGD:

- Snížení emisí CO₂ o 55% (FitFor55)
- Klimatická neutralita do 2050
- Výzva pro banky, investory, pojišťovny pracující s riziky, investicemi
 - přesměrovat investice podle **ESG** – udržitelné hospodářství (životní prostředí, sociální oblast, správa)



EVROPSKÁ UNIE
Evropský fond pro regionální rozvoj
Operační program Podnikání
a inovace pro konkurenceschopnost



EGD a ESG

SUSCHEM CZ

€€€..... A co to bude stát ???

Transformace evropské ekonomiky bude obrovsky nákladná a bude vyžadovat enormní investice. Už jen dosažení průběžného cíle snížení emisí do 2030 o 40% si podle odhadů vyžádá dodatečné investice 26 miliard €.

Financovat se má z dlouhodobého rozpočtu EU a dalších různých programů v oblasti klimatu a ochrany životního prostředí. Spolufinancování se očekává i od členských států a počítá se soukromými a veřejnými investicemi. Další zdroje budou generovány např. přes JTF (Fond spravedlivé obnovy), v 2021-2027 min. 65-75 miliard €.

Vazba na **ESG**



EVROPSKÁ UNIE
Evropský fond pro regionální rozvoj
Operační program Podnikání
a inovace pro konkurenceschopnost



ESG

SUSCHEM CZ

E=environment=životní prostředí

Hodnotící kritéria zaměřena na ekologická témata, zahrnují z čeho jsou zdroje čerpány, využívání surovin, produkované emise, míru inovací. Evidentně nepříznivé pro znečišťující firmy

S=sociality=sociální oblast

Kriterium se zaměřuje na hodnocení míry společenské odpovědnosti dané firmy (hodnocení pracovních podmínek zaměstnanců, dodržování lidských práv, sociální dopady byznysu firmy na společnost, soužití s okolím, atd...)

G=governance=způsob řízení

Hodnotí způsob řízení firmy, klade důraz na vnitřní kontrolu a spravedlivé řízení firmy jako takové



EVROPSKÁ UNIE
Evropský fond pro regionální rozvoj
Operační program Podnikání
a inovace pro konkurenceschopnost



SUSCHEM CZ

EGD a ESG



ESG – historie

50. – 60. léta minulého století – začátek

70. léta Milton Friedman - společensky odpovědné aktivity nepříznivě ovlivňují finanční výsledky firem a že ty by se proto měly hodnotit pouze a jen podle zisku.

90. léta - firmy začínají vnímat, že společensky odpovědné chování jim nové zákazníky a s nimi spjatý vyšší zisk může naopak spíše přinést.



EVROPSKÁ UNIE
Evropský fond pro regionální rozvoj
Operační program Podnikání
a inovace pro konkurenceschopnost



EGD a ESG

SUSCHEM^{CZ}



Projekty obnovitelných zdrojů a další podniky šetrné ke klimatu formou dluhopisů a půjček obdržely v první třetině roku 2021 celkem **203 miliard USD**. Oproti tomu projekty zaměřené na „špinavý“ byznys získaly od investorů **189 miliard USD**. Za pomoci dat z celkem 140 světových finančních institucí to spočítala agentura Bloomberg.

Tato čísla ilustrují, jakou roli v byznysu začíná mít hodnocení projektu z hlediska vlivu na životní prostředí a pohledu taxonomie.



EVROPSKÁ UNIE
Evropský fond pro regionální rozvoj
Operační program Podnikání
a inovace pro konkurenceschopnost



SUSCHEM CZ

EGD a ESG

- **ESG rating**
- V aktuálních způsobech, jak ESG výkon reportovat, chybí jasně nastavené systémy a prvky, které jsou například typické pro finanční výkaznictví.
- Pro 91 procent investorů (údajně) dokonce hrají ESG parametry klíčovou roli při rozhodování o tom, zda budou do daného projektu či společnosti investovat. Investoři uvádějí, že právě udržitelnost firem je pro ně známkou toho, že jsou jejich investice v bezpečí a mají potenciál dlouhodobého růstu (průzkum agentury Bloomberg).
- Kromě vlastních zdrojů se objevují možnosti na spolufinancování pomocí dotací ať už v rámci Modernizačního fondu, nebo dalších programů, které jsou k dispozici v rámci fondů Národního plánu obnovy.
- **Vazba na EGD**



EVROPSKÁ UNIE
Evropský fond pro regionální rozvoj
Operační program Podnikání
a inovace pro konkurenceschopnost



EGD a ESG

SUSCHEM CZ

TAXONOMIE A FIRMY

Činnosti, které nejvíce přispívají k naplnění cílů EU v oblasti ochrany klimatu a energetiky (s tím, že se rozšíří do dalších sektorů a oblastí) má ambici popsat klasifikační systém TAXONOMIE EU. Tento systém chce sloužit jako vodítko, které že to investice jsou z pohledu životního prostředí udržitelné a to právě v kontextu s obsahem (návrhy) EGD. Taxonomie si činí nárok na definici udržitelné činnosti a požaduje způsob reportingu pro účely udržitelného financování.

Povinné reportování firem (nefinanční) se od roku 2023 má týkat všech firem s počtem 250 a více zaměstnanců, s obratem přes 40 milionů €, či objemem aktiv přes 20 milionů €



EVROPSKÁ UNIE
Evropský fond pro regionální rozvoj
Operační program Podnikání
a inovace pro konkurenceschopnost



EGD a ESG

SUSCHEM CZ

TAXONOMIE A FINANČNÍ INSTITUCE

Finanční služby – i zde povinnost zveřejňovat informace související s udržitelností – směrnice SFDR (sustainable finance disclosure regulation):

Povinnost reportovat nefinanční data bankám, pojišťovnám, investičním fondům, finančním poradcům, investičním zprostředkovatelům.

Finanční instituce musí zjišťovat „zelenost“ firem, které hodlají financovat, pojišťovat, nebo do nich investovat.



EVROPSKÁ UNIE
Evropský fond pro regionální rozvoj
Operační program Podnikání
a inovace pro konkurenceschopnost



SUSCHEM^{CZ}

Děkuji

Ing. Ladislav Novák, Ph.D.

ladino@seznam.cz

+420603847893

www.suschem.cz

SUSCHEM CZ

Rubeška 393/7

Praha 9

Internal



EVROPSKÁ UNIE
Evropský fond pro regionální rozvoj
Operační program Podnikání
a inovace pro konkurenceschopnost



EGD a ESG

